

INFO GENERALI

Tutti gli oggetti possono essere sviluppati su misura, sia per dimensione che finitura. Per qualsiasi info, contattateci.

Tutti i pezzi sono numerati.

Tutti gli oggetti sono disegnati e realizzati da Marco Ripa.

GENERAL INFORMATION

All items can be developed to measure, both in size and finish. For any information, please contact us.

All items are numbered.

All items are designed and made by Marco Ripa.

VERNICIATURE

La verniciatura a polveri è un rivestimento a base di resine sintetiche passate in un forno ad alte temperature. La vernice polimerizzata crea uno strato aderente e resistente.

Manutenzione:
Pulizia con prodotti poco aggressivi.

PAINTWORK

The powder coating is a coating based on synthetic resins passed in a high temperature furnace. The cured paint creates an adherent and durable layer.

Maintenance:
Cleaning with slightly aggressive products.

MATERIALI**Lamiera di ferro laminata a caldo***

La superficie di metallo può presentare imperfezioni e sfumature ogni volta differenti. Tale caratteristica non rappresenta un difetto ma è elemento intrinseco del materiale di uso industriale.

Corten*

Acciaio indicato per uso esterno grazie alla sua elevata resistenza alla corrosione. La sua caratteristica principale è la patina di ossido che gli conferisce la finitura effetto ruggine. Viene fornito già ossidato con trattamento a cera.

Brunitura

Trattamento che si ottiene esponendo il metallo ad acidi brunitori. Conferisce al metallo una finitura disomogenea. Protetto con trasparente.

Acciaio

I prodotti per interni sono realizzati in acciaio inox AISI 304.
I prodotti per esterni sono realizzati in acciaio inox AISI 316.

Manutenzione Acciaio:
Pulizia con prodotti specifici per acciaio.

MATERIALS**Hot rolled iron plate***

The metal surface can show different imperfections and shadows. This is not a flaw to be fixed but the intrinsic feature of the material and its industrial usage.

Corten*

Weathering steel for outdoor use thanks to its high resistance to corrosion. Its main feature is an oxide coat lending a rust-like finish. When furnished, it has been already oxidised with a wax treatment.

Blackening

Treatment obtained by exposing the metal to blackening acidics to lend an irregular and dark finish. Transparent protection.

Steel

Interior products are made of stainless steel AISI 304.
Outdoor products are made of stainless steel AISI 316.

Steel Maintenance:
Cleaning with specific products for steel.

*** TRATTAMENTO PROTETTIVO A CERA D'API**

La cera d'api crea un sottile e delicato strato di protezione. Il trattamento viene effettuato manualmente tramite un panno sulla lamiera di ferro laminata a caldo e sul Corten.

Manutenzione:
Effettuare ceratura ogni 6 mesi.
Pulizia con prodotti poco aggressivi.

BEESWAX PROTECTION TREATMENT

Beeswax creates a thin and delicate layer of protection. The treatment is carried out manually using a cloth on the hot worked iron plate and on Corten steel.

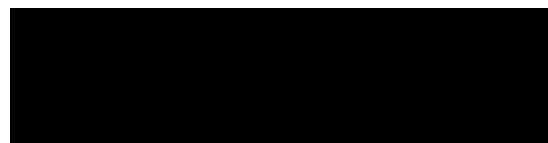
Maintenance:
Wax this surfaces every 6 months.
Cleaning with slightly aggressive products.

COLORI/COLORS



Bianco opaco
RAL 9016

Matte white
Code: WH



Nero opaco
RAL 9005

Matte black
Code: BL



Grigio
RAL 7035

Grey
Code: GR



Beige
RAL 1019

Beige
Code: BE



Verde chiaro
RAL 6019

Light green
Code: LG



Blu chiaro
RAL 5024

Light blue
Code: LB



Trasparente opaco

Clear matte
Code: CM

MATERIALI/MATERIALS



Lamiera di ferro
laminata a caldo

Hot rolled
iron plate
Code: HR



Acciaio Corten
ossidato e cerato

Corten steel
waxed and oxidized
Code: CT



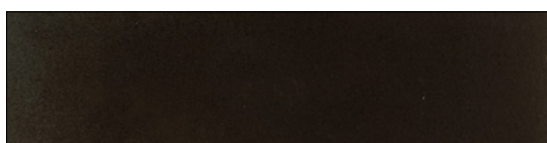
Acciaio inox
lucido

Polished
stainless steel
Code: PS



Acciaio inox
satinato

Brushed
stainless steel
Code: BS



Acciaio brunito

Burnished steel
Code: BR